



Turbo's Hoet

LANCEMENT TURBOCHARGER MOUNTING KIT - THM50001

Cher client,

Nous attirons votre attention sur le turbo suivant, qui reçoit à compter du 1/6/2011 un kit de montage supplémentaire. Ce kit vous est fourni gratuitement à la commande du turbo, en complément au kit joints actuel (composé des joints et goujons nécessaire au montage).

Article	Application	Mounting kit
1103358	Citroen C3/C4/Xsara/Berlingo 1.6Hdi	THM50001
1103358	Fiat Scudo	THM50001
1103358	Ford Fiesta/Focus/C-Max	THM50001
1103358	Peugeot 207/307/Partner/Expert	THM50001

Ci-dessous vous trouvez une photo des pièces contenu dans le kit de montage. Dans l'emballage, vous trouvez également un descriptif qui vous précise pourquoi et comment vous devez utiliser ces pièces. Dans le présent document, vous pouvez lire un extrait de ce descriptif.



Avez-vous d'autres questions? Contactez alors notre service commercial:

HP Turbo's Hoet SAS

Tél: 01 47 33 38 38

Fax: 01 47 91 45 46

Email: turbo@urbos-hoet.fr

Web : www.turbos-hoet.com/turbos

Pourquoi choisir Turbo's Hoet? Récapitulons:

- Turbo's Hoet est Distributeur Officiel de toutes les grandes marques comme Garrett, Borg Warner (3K et Schwitzer), Mitsubishi et IHI.
- La qualité est identique au turbo de première monte. Nos turbos viennent du même fabricant!
- Nos turbos sont très faciles à commander sur notre webshop www.turbos-hoet.com/turbos
- Notre DVD d'instruction unique (« Comment remplacer un turbo ») est inclus dans la livraison. Avec cela nous vous aidons à faire un diagnostic correct et vous indiquons les précautions de montage.
- Finalement vous pouvez toujours contacter un de nos employés techniques !



Nous espérons pouvoir vous servir sous peu!



TECHINFOT003 INFORMATION TECHNIQUE - 1.6 HDi DV6

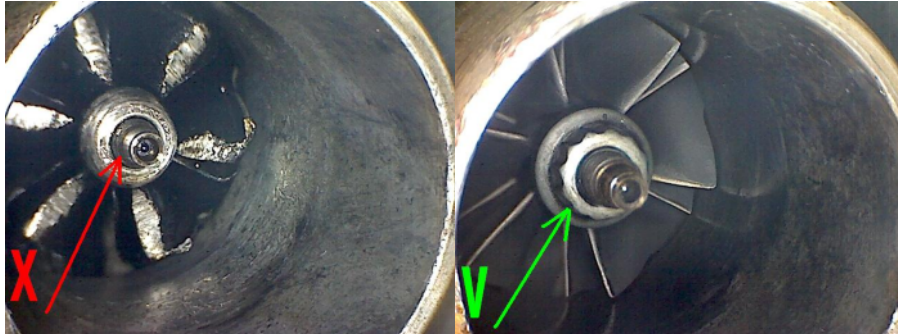
L'ensemble des moteurs DV6 ont besoin d'une attention toute particulière lors du remplacement d'un turbo afin d'éviter tout nouveaux dégâts.

La méthode de travail ci-dessous est donc primordiale:

Système admission d'air:

- Remplacez le filtre d'air par un élément neuf.
- Contrôlez la ligne d'entrée d'air complète, y compris le reniflard et vérifiez la présence de corps étrangers éventuels.
- Contrôlez les conduites d'air afin d'exclure tout rétrécissement ou pincement, et remplacez si nécessaire.
- S'il y a présence d'huile dans le système admission d'air, nettoyez l'ensemble du système.

IMPORTANT: Si l'écrou de fixation de la roue de compresseur est manquant en démontant le turbo, un contrôle minutieux doit être apporté pour le retrouver avant le remontage des conduites d'air.



Vidanger l'huile:

- L'huile moteur doit être à température.
- Le véhicule doit se trouver sur un plan horizontal (en longueur et en largeur)
- Desserrer le filtre d'huile afin que l'huile puisse s'écouler entièrement.
- Enlevez le bouchon de remplissage et la jauge à huile.
- Enlevez le bouchon de vidange.
- Laissez couler l'huile par le carter inférieur. Surtout ne pas vidanger par aspiration !

IMPORTANT: Si l'embout de la jauge à huile est de couleur jaune, en matière synthétique, la remplacer par un modèle en composite de couleur orange.



Turbo's Hoet

Nettoyer:

- Nettoyez entièrement le refroidisseur d'huile et le filtre côté du moteur avec nettoyant freins et séchez les pièces à l'air comprimé.
- Nettoyez le tamis de la pompe à vide avec du nettoyant freins et séchez le tout à l'air comprimé.

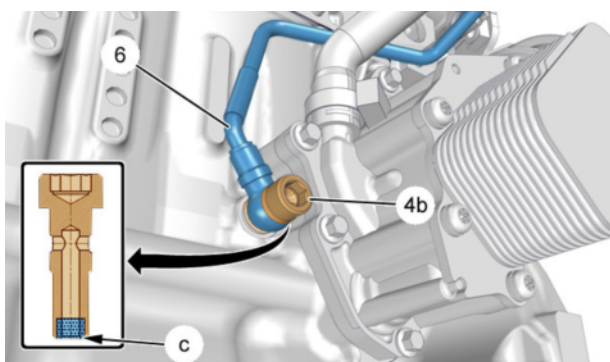
IMPORTANT: Si l'huile paraît polluée, il faut avant toute chose rincer le système avant de continuer.

- Sur les véhicules totalisant moins de 60.000 kms, il faut nettoyer le carter bas moteur.
- Sur les véhicules totalisant plus de 60.000 kms, il faut remplacer le carter bas moteur et changer la crépine d'huile.

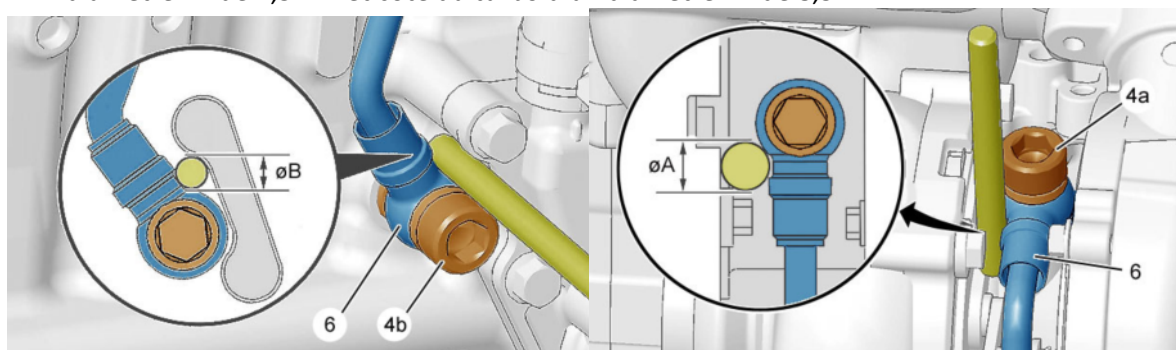
Contrôler/remplacer conduite d'huile:

- Remplacez le tuyau d'alimentation d'huile (6) par un élément neuf.
- Remplacez la vis creuse de l'arrivée d'huile (4B & 4A) ainsi que ses joints.
- Remplacez le tuyau de retour d'huile, son raccord et ses joints.

IMPORTANT: Contrôlez dans la vis creuse que le tamis ou filtre de pré-rodage a bien été retiré et ne reste pas dans le bloc.



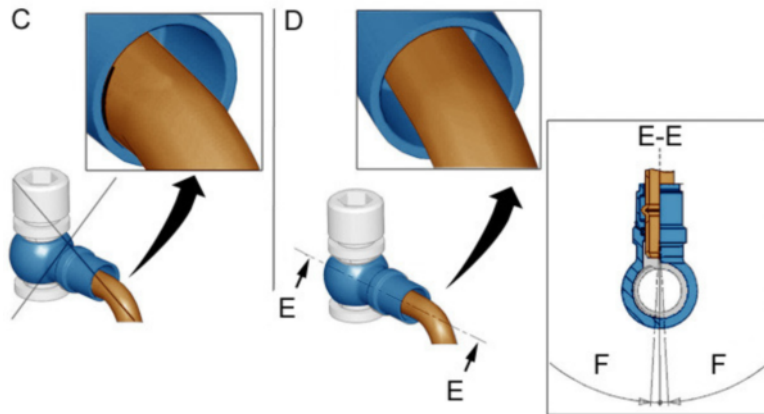
- Faites attention lors du serrage de la vis creuse que le tuyau ne tourne pas. Ceci peut être évité grâce à l'utilisation d'un accessoire adéquat. Coté moteur vous avez besoin d'un accessoire avec un diamètre 'B' de 7,5mm et côté du turbo d'un diamètre 'A' de 8,5mm.





Turbo's Hoet

Le montage doit impérativement être effectué comme le montre l'illustration (D) ci-dessous. Le tuyau doit obligatoirement être centré sur l'axe (E - F)



Remplir d'huile et tester:

- Remplacez le filtre d'huile par un élément neuf.
- Remontez le bouchon de vidange avec un nouveau joint.
- Remplissez l'huile de moteur jusqu'au niveau correct.
- Positionnez le tuyau de retour d'huile dans un bac collecteur approprié.
- Démarrez le moteur et laissez tourner pendant 60 secondes au ralenti. La quantité d'huile écoulee doit être supérieure à **500ml** durant l'espace des 60 secondes.

IMPORTANT: Ne faites pas tourner le moteur si le niveau d'huile se trouve en dessous du minimum.

Remplir l'huile:

- Raccordez correctement au turbo le nouveau tuyau de retour d'huile.
- Remplissez l'huile de moteur jusqu'à la quantité requise.
- Laissez tourner le moteur au ralenti jusqu'à ce que le témoin de pression d'huile s'éteint (max. 1 minute)
- Arrêtez le moteur et laissez poser 5 minutes.
- Contrôlez le niveau d'huile à la jauge. Celui-ci doit être proche du maximum, sans le dépasser.

Contrôle supplémentaire:

- Contrôle visuel des injecteurs, s'il y a trace de suie, cela peut indiquer qu'un injecteur fuit.
- Résoudre le problème avant continuer.
- Contrôlez la vanne EGR. En cas de pollution, il faut la nettoyer ou la remplacer.
- Contrôlez le filtre à particules et remplacez-le si nécessaire.